

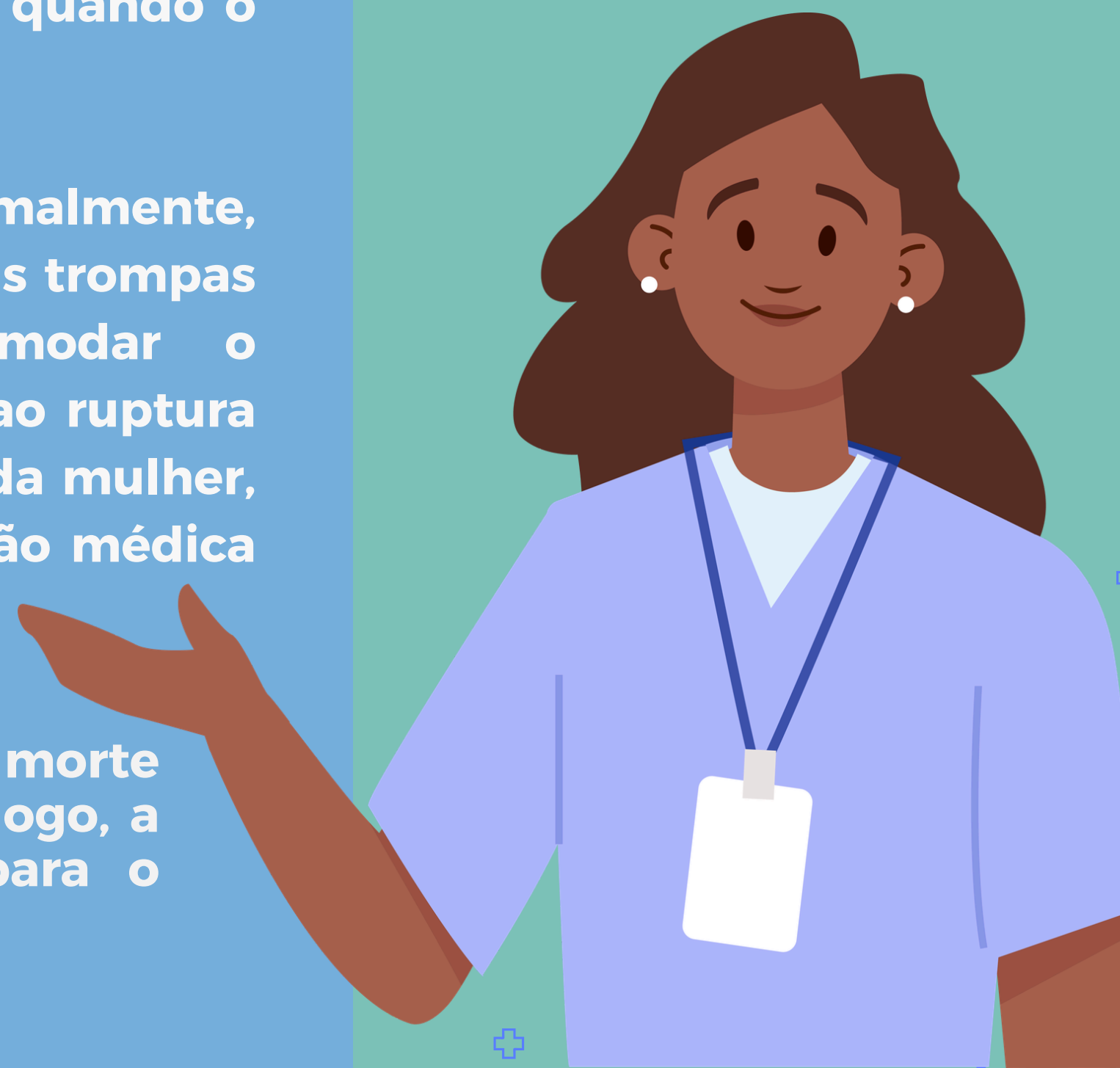
# Gravidez nas Trompas

Também chamada de gravidez ectópica tubária, ocorre quando o embrião se implanta e se desenvolve nas trompas uterinas.

Nesse caso, a gestação não consegue se estabelecer normalmente, pois o embrião não consegue se deslocar para o útero, e as trompas não têm capacidade de se expandir para acomodar o desenvolvimento da gestação. Essa condição pode levar ao ruptura da trompa, representando um risco significativo à saúde da mulher, podendo causar hemorragia interna e exigindo intervenção médica imediata.



A gravidez ectópica é a principal causa de morte materna no primeiro trimestre da gestação, logo, a atenção do obstetra deve estar voltada para o diagnóstico precoce.



# Gravidez nas Trompas

## Referências

ELITO JUNIOR, J. Gravidez ect6pica n6o rota: diagn6stico e tratamento. Revista Brasileira de Ginecologia e Obstetr6cia, S6o Paulo, v. 30, n. 2, p. 81-89, 2008. Dispon6vel em: <https://www.scielo.br/j/rbgo/a/fmwQT9vYQHJfnP6FrLbNfkp/>. Acesso em: 3 ago. 2025.

FEBRONIO, Eduardo Miguel; ROSAS, George de Queiroz; CARDIA, Patr6cia Prando; D'IPPOLITO, Giuseppe. Gravidez ect6pica: ensaio iconogr6fico com enfoque em achados de tomografia computadorizada e resson6ncia magn6tica. Radiologia Brasileira, S6o Paulo, v. 45, n. 5, p. 279-282, set./out. 2012. Dispon6vel em: <https://www.scielo.br/j/rb/a/sxfRSFpHVdj8WYBfGFpbNZG/>. Acesso em: 3 ago. 2025.

